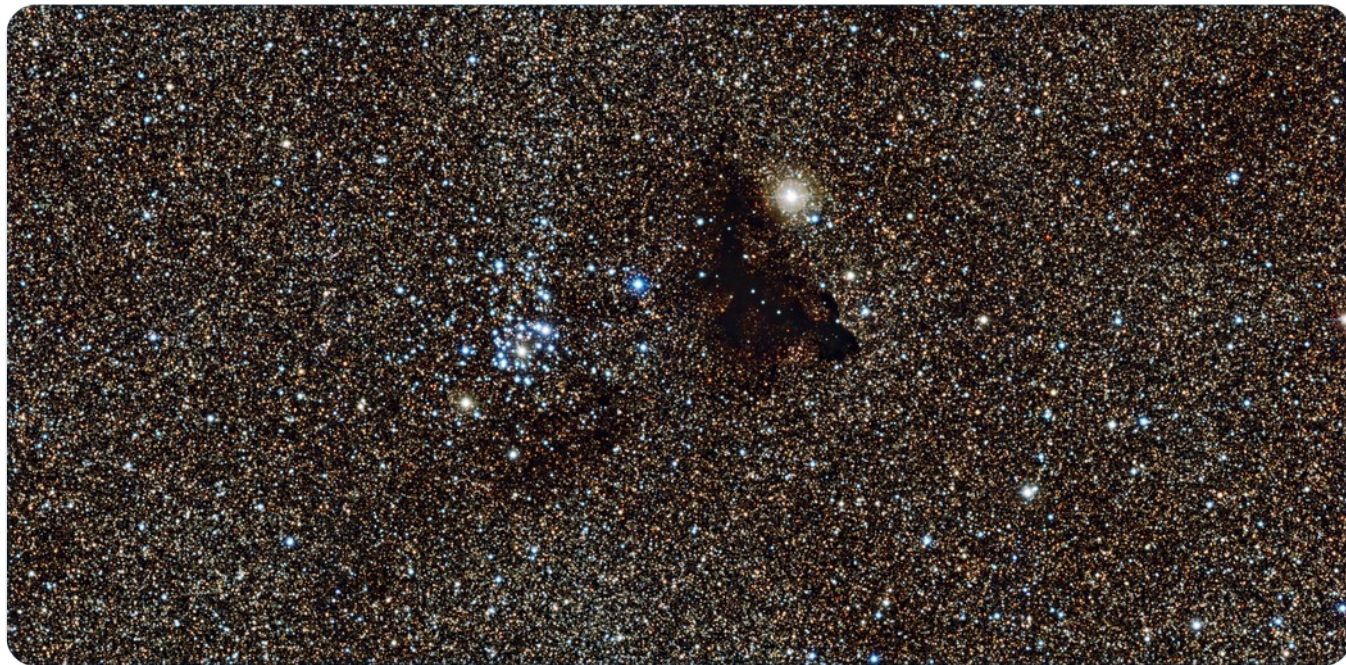




Blekklessupróf



En glæsileg mynd af stjörnskara frá Stjörnustöð Evrópulanda á suðurhveli! En bíðum við, það er eins og einhver hafi hellað einhverju niður á miðja myndina. Að minnsta kosti datt stjörnufræðingnum sem sá þennan blett fyrstur manna það í hug. Hann lýsti fyrirbærinu sem „blekdropa á björtum himni“.

Það sem við sjáum á myndinni er milljónir glóandi stjarna úr bjartasta hluta Vetrarbrautarinnar. Þetta svæði á himninum eru svo uppfyllt af stjörnum að varla sést í dökkan blett á allri myndinni. Í miðjunni, við hlið mjög bjartrar, blánnar stjörnuþyrpingar, sést hins vegar skringilegt dökkt ský.

Þetta lítur út fyrir að vera hola í geimnum en í raun er dökki bletturinn lífið, einangrað rykský fyrir framan stjörnumengðina. Við köllum ský eins og þetta „Bokhnoðra“. Hnoðrinn er úr litlum rykögnum sem hindra að sólarljós berist úr bakgrunninum svo svæðið virðist tomt.

Bokhnoðrar eru leifar miklu stærri skýja sem kallast „sameindaský“. Eftirminnilegra nafn á þeim er „stjörnuhreiddur“ vegna þess að í þessum stóru skýjum fæðast stjörnur! Úr þessu eina sameindaskýi gætu myndast í kringum 10 milljón stjörnur eins og sólin okkar! Stjörnurnar í björtu stjörnuþyrpingunni á miðri mynd urðu allar til úr sama sameindaskýinu en Bokhnoðrinn næst þyrpingunni er afgangsefnið úr því.

COOL FACT

Sumir sálfræðingar láta sjúklinga sína taka „blekklessupróf“ til að kanna geðheilsu þeirra. Sálfræðingarnir vinna svo úr því sem sjúklingarnir telja sig sjá á myndunum. Hvað sérð þú í þessum dökka bletti? Við sjáum eðlu. Hvað heldur þú að það segi um okkur?

